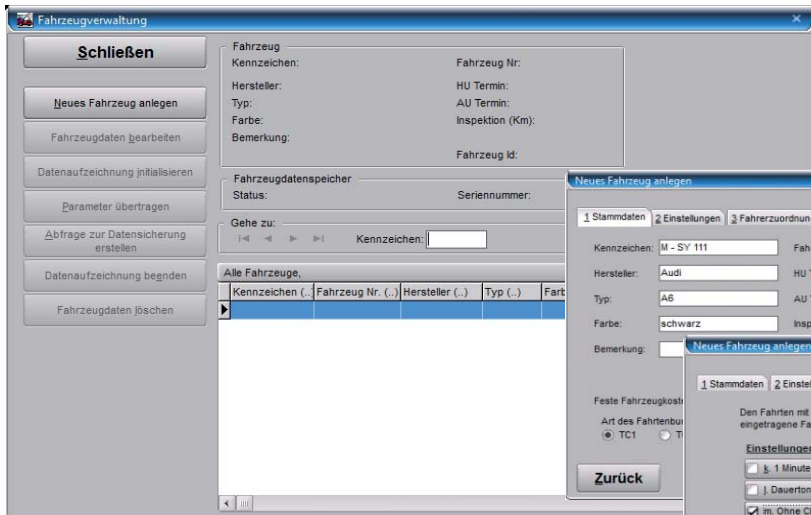


Kurzanleitung - Erstinbetriebnahme

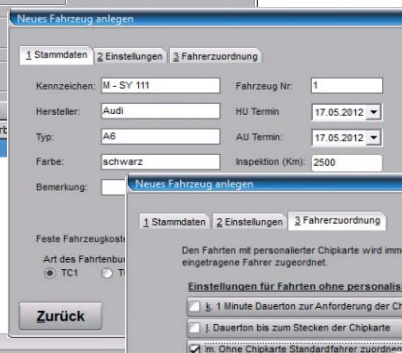
1. Einbau des TravelControl Fahrzeuggerätes durch eine KFZ-Werkstatt. (Siehe Einbauanleitung)
2. Installieren Sie die TravelControl Software.
3. Schließen Sie den Kartenleser an einem freien USB-Anschluss an.
4. Starten Sie TravelControl.
5. Tragen Sie Ihre Lizenzdaten ein. (Lizenzdaten auf der DVD-Hülle)
6. Tragen Sie Ihre Fahrzeugdaten ein.



A) Klicken Sie auf die Schaltfläche "Fahrzeuge".

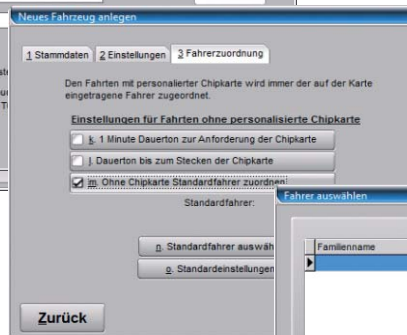


B) Klicken Sie auf "Neues Fahrzeug anlegen"

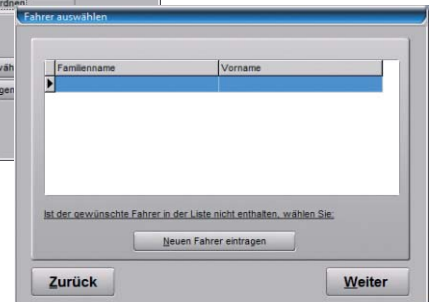


C) Fahrzeugdaten unter dem Register "Stammdaten" eintragen

D) Unter dem Register "Fahrerzuordnung" markieren Sie das Kästchen "Ohne Chipkarte Standardfahrer zuordnen" und klicken auf "Standardfahrer auswählen".



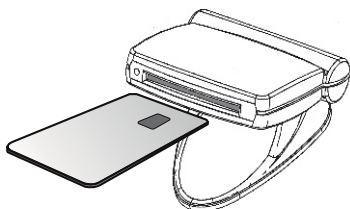
E) Klicken Sie auf "Neuen Fahrer eintragen" und geben Sie die Fahrerdaten im nächsten Fenster ein.



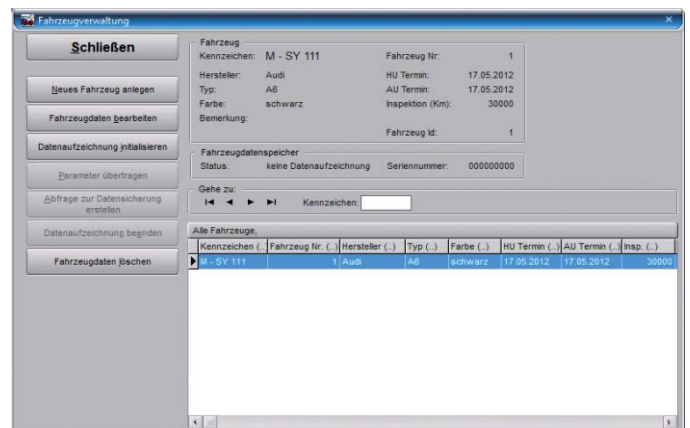
(Die Eingabe des Fahrers ist wichtig für die automatische Arbeitswegerkennung.)

F) Bestätigen Sie Ihre Eingaben in jedem Fenster jeweils durch einen Klick auf "Weiter".

7. Stecken Sie die Chipkarte mit Chip nach oben in den Chipkartenleser.

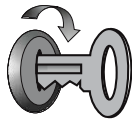


8. Klicken Sie auf "Fahrtdatenaufzeichnung initialisieren"

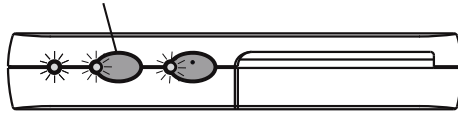


9. Ziehen Sie die Chipkarte heraus und gehen Sie mit dieser zum Fahrzeug.

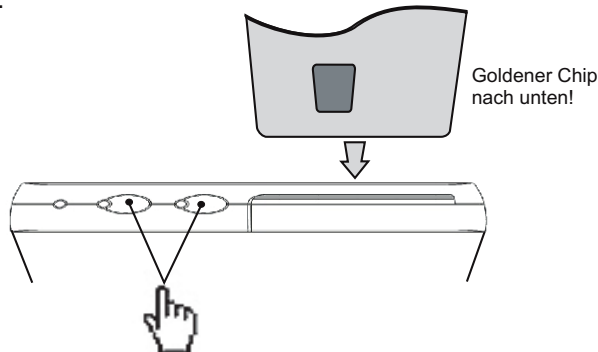
10. Schalten Sie im Fahrzeug die Zündung ein. Mit etwas Verzögerung gibt das Fahrzeuggerät einen Signalton ab und es blinken alle drei LED's.



11. Drücken Sie die Taste "Weiter" am Gerät.



12. Stecken Sie die Karte mit dem Chip nach unten in den Chipkartenleseschacht. Drücken Sie jetzt beide Tasten gleichzeitig und halten Sie diese ca. 3 Sekunden gedrückt, bis ein kurzer Signalton zu hören ist und das Gerät wechselseitig blinkt.



13. Wenn die beiden LED's aufgehört haben zu blinken, entnehmen Sie die Karte.

14. Notieren Sie sich jetzt den aktuellen Tachostand.

15. Gehen Sie mit der Chipkarte wieder zum PC und stecken diese in den Chipkartenleser. (Chip nach oben!)

16. Klicken Sie auf die Schaltfläche "Daten von der Chipkarte übernehmen"

Chipkarte

Inhalt der Chipkarte:
 Die Chipkarte ist nicht personalisiert.
 Die Chipkarte hat Leseberechtigung.

SerNr: 100100001, Fz: M - SY 111 Quittung Datenaufzeichnung initialisieren - durchgeführt.
 SerNr: 000000000, Fz: M - SY 111 Quittung PARAMETER - durchgeführt.

Daten von der Chipkarte übernehmen
 Personalisierung u. Leseberechtigung ändern

TravelControl 7.2 personal

Verwaltungen
 Fahrzeuge Fahrten Adressen
 Tachostand Arbeitsweg Ziele Fzg

Fahrzeugverwaltung

Schließen
 Neues Fahrzeug anlegen
 Fahrzeugdaten bearbeiten
 Datenaufzeichnung initialisieren
 Parameter übertragen
 Abfrage zur Datensicherung erstellen
 Datenaufzeichnung beenden
 Fahrzeugdaten jöschen

Fahrzeug
 Kennzeichen: M - SY 111 Fahrzeug Nr.: 1
 Hersteller: Audi HU Termin: 17.05.2012
 Typ: A6 AU Termin: 17.05.2012
 Farbe: schwarz Inspektion (Km): 30000
 Bemerkung: Fahrzeug Id.: 1

Fahrzeugdatenspeicher
 Status: Datenaufzeichnung aktiv Seriennummer: 100100001

Gehe zu:
 < > >> << Kennzeichen: <input type="text" value=""/>

Alle Fahrzeuge

Kennzeichen (..)	Fahrzeug Nr. (..)	Hersteller (..)	Typ (..)	Farbe (..)	HU Termin (..)	AU Termin (..)	Insp. (..)
M - SY 111	1	Audi	A6	schwarz	17.05.2012	17.05.2012	30000

Zur Kontrolle: Im Menü "Fahrzeuge" ist jetzt die Schaltfläche "Fahrdatenaufzeichnung initialisieren" hellgrau unterlegt

17. Im Menü "Tachostand" klicken Sie auf "Tachostand der letzten Fahrt eintragen" und geben den notierten Fahrzeugtachostand ein.

18. Ihr Fahrtenbuch ist jetzt für die Datenaufzeichnung bereit.

Um eine gute Datensicherheit zu gewährleisten, lesen Sie das Fahrzeuggerät regelmäßig aus.

Alle Kurzanleitungen finden Sie auch als PDF-Datei im Ordner "Dokumente" auf der TravelControl DVD.
 Das Handbuch öffnen Sie im TravelControl-Programm unter "Hilfe / Handbuch anzeigen"